

▣ Silo en T - Longueur 2,50 m

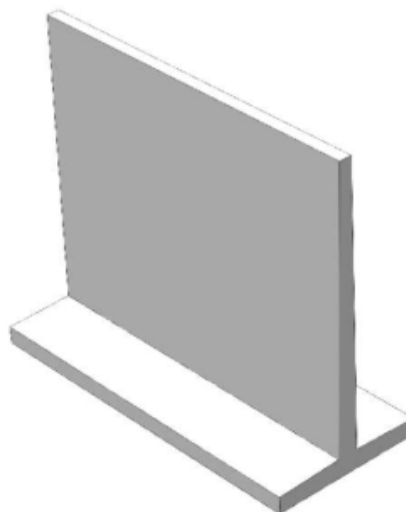
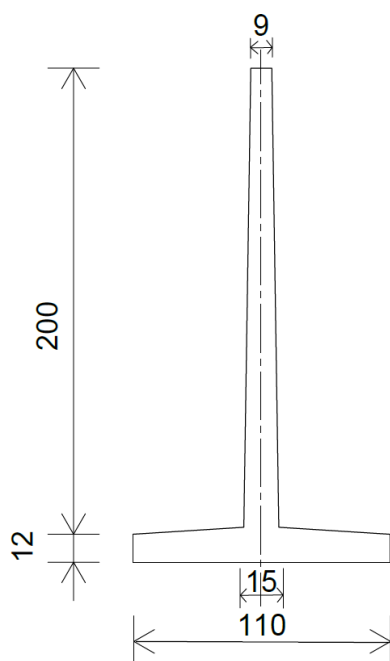
CARACTÉRISTIQUES DIMENSIONNELLES

- ▣ Hauteur totale : 2,12 m - Hauteur utile : 2,00 m
- ▣ Poids : 2T420

CARACTÉRISTIQUES TECHNIQUES

- ▣ Béton XA3 = 40 Mpa
- ▣ Acier Fe500 = 500 Mpa
- ▣ Densité de produit stocké :
 - Céréales : 800 Kg/m³
 - Ensilage : 1200 Kg/m³
- ▣ Angle de frottement interne = 30 °
 - Céréales, Ensilage, Sable
- ▣ Sol sous dallage :
 - Sol Gs = 3 b - K = 6b/cm

DÉTAILS



DOCUMENTS DE REFERENCE

Certificat de marquage CE

FICHE TECHNIQUE

Élément
préfabriqué
béton armé