

Silo en T



Maison Bleue propose des silos en T pour le stockage de céréales, d'ensilage de maïs ou d'agrégats.

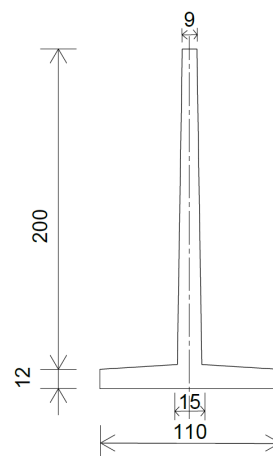
Cet élément préfabriqué en béton armé est disponible en une seule dimension (L : 2,50 m/ H : 2,10 m), en fourniture seule ou avec pose.

CARACTÉRISTIQUES DIMENSIONNELLES

/// Longueur : 2,50 m

/// Hauteur totale : 2,10 m - Hauteur utile : 1,98 m

/// Poids : 2,420 t



CARACTÉRISTIQUES TECHNIQUES

/// Béton : Classe environnement XA3 = 40 Mpa

Résistance mécanique C35/45

Classe de granulats : Dmax14

Masse volumique : 2,45t/m³

/// Acier Fe500 = 500 Mpa

/// Densité de produit stocké :

Céréales : 800 Kg/m³

Ensilage : 1200 Kg/m³

/// Angle de frottement interne : 30 °

Céréales, Ensilage, Agrégats

/// Sol sous dallage :

Sol Gs = 3 b - K = 6b/cm



COMPÉTITIVITÉ ET PRODUCTION

/// 110 collaborateurs

/// 1 usine de 11 000 m²

/// 2 centrales à béton

/// 2 grues mobiles 90 et 100 t.

RÉACTIVITÉ ET PERSONNALISATION

/// Un bureau d'études

/// Un service logistique

/// Des équipes de pose internes

SAVOIR-FAIRE ET QUALITÉ

/// Plus de 40 ans d'expérience

/// Un service QSE

/// Norme marquage CE



Les + de MAISON BLEUE

- + Certificat CE (1164 CPR - ELM005)
- + Déclaration de Performances (maisonbleue.fr/qualite)
- + Avis technique du CSTB (N°3/16-858)
- + Capacités de production et de stockage importantes
- + Bureau d'étude et Ingénierie internes pour une réponse sur-mesure

